



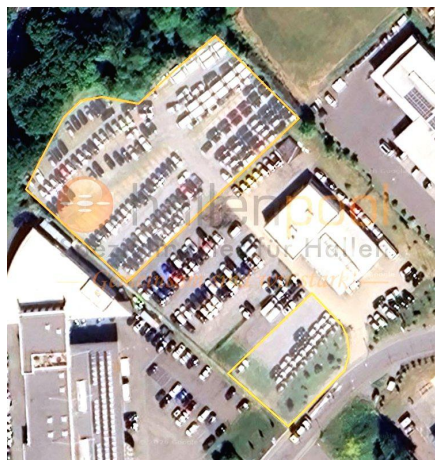
Immobilien-Exposé

Top-Lage in Mayen: Befestigte Freifläche ca. 4.400 m² *PROVISIONSFREI* zu vermieten

Objekt-Nr.:
NK250

Grundstück zur Miete

in 56727 Mayen



Details

Gewerbliche Nutzung möglich

Gesamtfläche (ca.)

4.400 m²

Freifläche (ca.)

4.400 m²

Grundstück (ca.)

10.000 m²

min. teilbare Fläche (ca.)

900 m²

Zustand

gepflegt

Unterkellert

Nein

Beschreibung

Zur Anmietung steht eine vielseitig nutzbare, befestigte Freifläche von insgesamt ca. 4.400 m² auf einem gesicherten Gewerbegrundstück mit einer Gesamtfläche von ca. 10.000 m².

Die angebotene Freifläche befindet sich in einem etablierten Gewerbegebiet von Mayen mit hoher Frequenz und Sichtbarkeit.

Sie eignet sich ideal für Unternehmen aus den Bereichen Lager, Produktion, Handwerk, Handel oder Logistik zum Abstellen von Fahrzeugen bzw. Gütern. Die Zufahrt auf der gesamten Fläche ist mit jeglichen Fahrzeugen z.B. LKW befahrbar.

Die zur Verfügung bestehende Gesamtfläche beträgt ca. 4.400 m² und gliedert sich in 2 Teilbereiche, welche auch separat anmietbar sind:

- a) vorderer Bereich ca. 900 m²
- b) hinterer Bereich ca. 3.500 m²

Sonstiges

Haftungsausschluss:

Alle in diesem Angebot enthaltenen Angaben, Abmessungen und Preisangaben beruhen auf Angaben des Vermieters/Verkäufers (oder eines Dritten). hallenpool übernimmt hierfür keine Haftung. Die Haftung von hallenpool wird auf Vorsatz und grobe Fahrlässigkeit beschränkt.

Sonstiges:

Uns sind weitere Flächen in der Umgebung bekannt, sprechen Sie uns an, wir finden die richtige Fläche für Sie! Weitere Angebote auch unter <https://www.hallenpool.com/angebote/>

Für die Bearbeitung der Anfrage sind folgende Angaben erforderlich:

- Vollständiger Firmenname
- Geschäftsanschrift
- Name einer verantwortlichen Kontaktperson
- Geplantes Nutzungsvorhaben des Objekts

Bei Anfragen von Firmen in Gründung oder zur privaten Nutzung sind stattdessen folgende Daten anzugeben:

- Vollständiger Name der anfragenden Person
- Anschrift
- Kontaktdaten
- Geplantes Nutzungsvorhaben des Objekts

Diese Angaben sind notwendig, um die Anfrage eindeutig zuzuordnen und zuverlässig bearbeiten zu können.

Alle angegebenen Preise sind Nettopreise und verstehen sich ggf. zzgl. der gesetzlich geltenden USt.

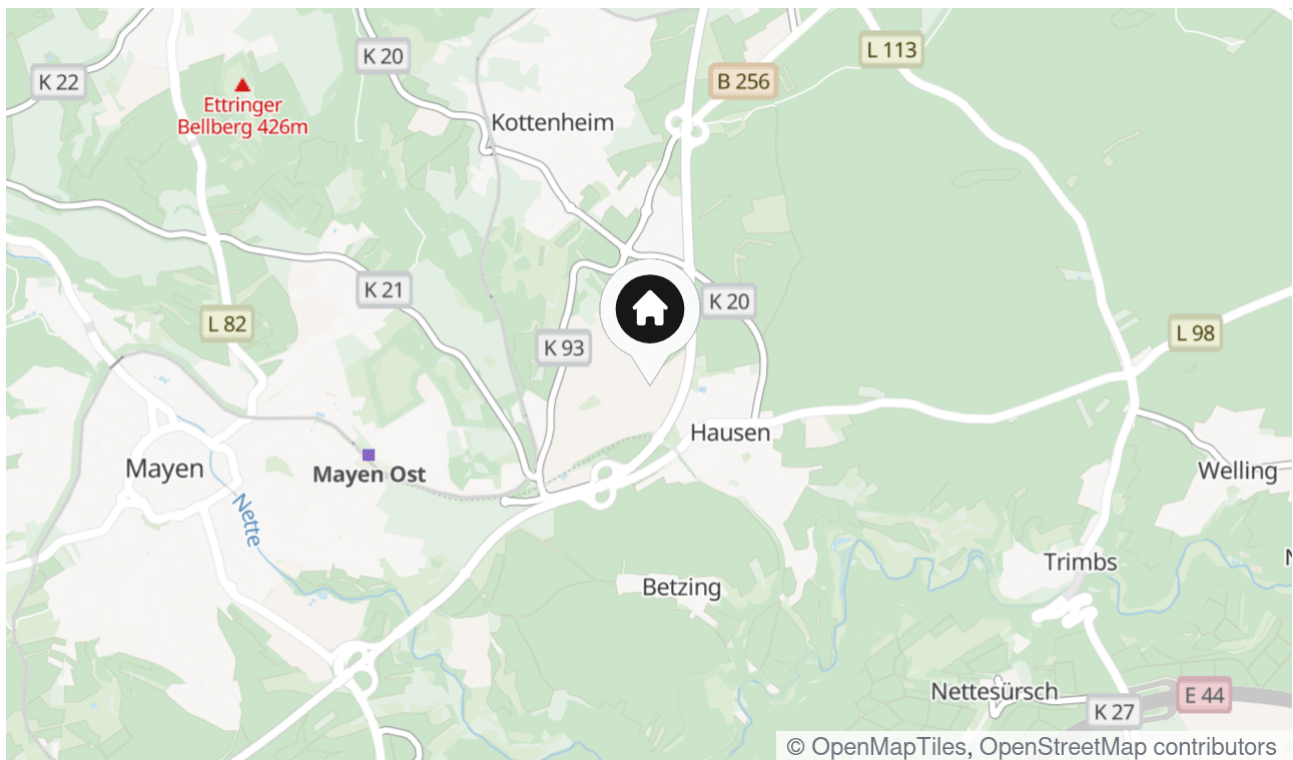
Lage & Umgebung

56727 Mayen

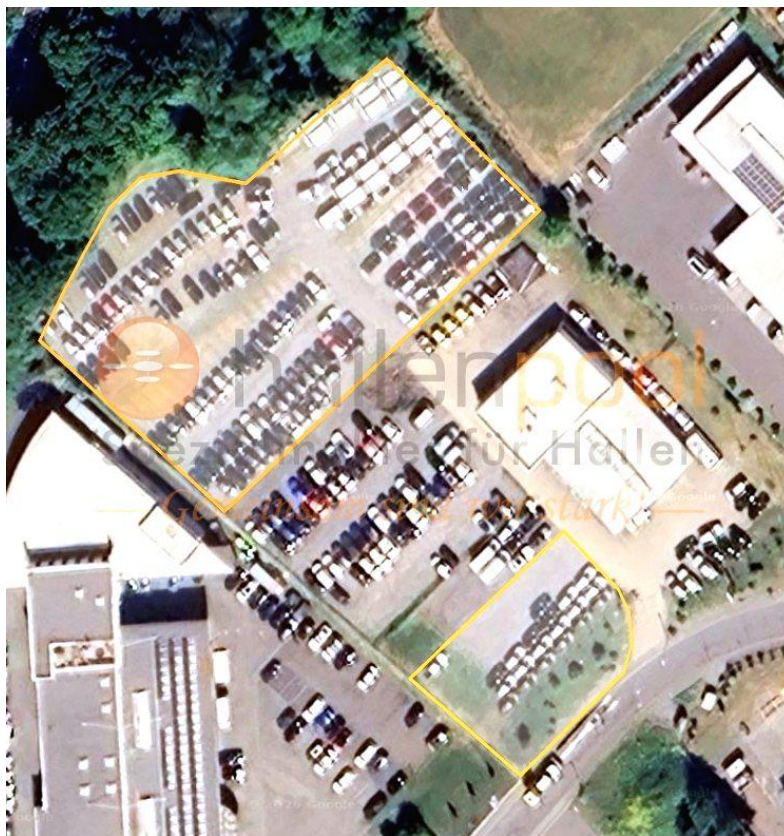
Durch die Nähe zu den Bundesstraßen B 256 und B 262, sowie zu den Autobahnen A 48 und A61, besteht eine hervorragende Anbindung in Richtung Koblenz, Andernach, Bonn und Trier. Das Stadtzentrum von Mayen ist in wenigen Minuten erreichbar, ebenso der Anschluss an den öffentlichen Nahverkehr.

Vorteile des Standorts:

Sehr gute Verkehrsanbindung (A 48 / A61 / B 256 / B 262)



Die Karte zeigt den ungefähren Standort der Immobilie



Kontakt

hallenpool GmbH & Co. KG

Marktstraße 10

56564 Neuwied

Telefon: 004926319537981

E-Mail: selcuk@onoffice.hallenpool.com

Ihr Ansprechpartner

Herr Soner Selcuk

Impressum

www.hallenpool.com/impressum/

Besuchen Sie uns im Internet

www.hallenpool.com

