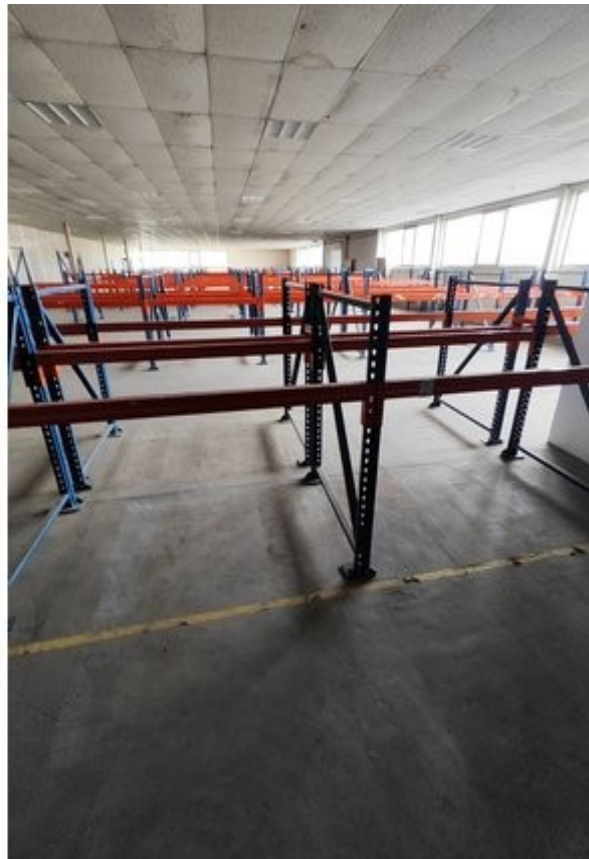




Immobilienexposé
Lagerfläche ca. 780 m² mit 300
Palettenstellplätzen PROVISIONSFREI in
Hemmingen zu vermieten



Objekt-Nr.:
MK205



Halle/Lager/Produktion zur Miete

Lagerfläche ca. 780 m² mit 300 Palettenstellplätzen PROVISIONSFREI in Hemmingen zu vermieten

Miete zzgl. NK
Preis auf Anfrage

 15 m²  780 m²  1960
Bürofläche (ca.) Gesamtfläche (ca.) Baujahr

Preise & Kosten

Preise	Miete zzgl. NK	Preis auf Anfrage
---------------	----------------	-------------------

Die Immobilie

Objekt-Nr	MK205
------------------	-------

Weitere Flächen	Gesamtfläche (ca.)	780 m ²
	Lagerfläche (ca.)	765 m ²
	Bürofläche (ca.)	15 m ²

Weitere Informationen	verfügbar ab	sofort
	Provisionspflichtig	Nein

Zustand und Bauart	Baujahr	1960
---------------------------	---------	------

Sonstige	Gewerbliche Nutzung möglich	Ja
-----------------	-----------------------------	----

Beschreibung

Das Lager liegt im 1. Obergeschoss und hat eine Größe von ca. 780 m².

Ein Aufenthaltsraum von ca. 15 m² befindet sich in der Halle, der auch als Büro genutzt werden kann.

Als Produktionsfläche stehen ca. 30 m² zur Verfügung.

Die Anlieferung erfolgt über 3 Rampen mit überdachten Stauraum für ca. 25 Paletten.
So kann der LKW zügig be- und entladen und später die Paletten verräumt werden.

Es stehen 2 Aufzüge zur Verfügung:

Aufzug 1 führt direkt zur Lagerfläche B: 1,00 m / H: 2,00 m / T: 1,85 m

Aufzug 2 (OG Flur) B: 1,55 m / H: 2,00 m / T: 2,00 m

Es stehen Toiletten und eine Teeküche zur Allgemeinnutzung mit den anderen Mietern zur Verfügung.

Das komplette Betriebsgelände ist umzäunt.

Lage

Verkehrstechnisch hat die Halle eine gute Anbindung. Über die neue B3 sind die Autobahnen A2 und A7 in kurzer Zeit erreichbar.

Hemmingen liegt ca. 5 Km vom Stadtzentrum Hannover entfernt. Durch die Nähe zur B3 und dem Südschnellweg erreichen Sie das Messegelände in 15 Fahrminuten.

Das Stadtzentrum von Hannover liegt in rund 5 km Entfernung. Der Flughafen Hannover ist in 25 Minuten zu erreichen.

Öffentliche Verkehrsmittel liegen 5 Minuten entfernt. Aktuell wird die Anbindung der U-Bahn nach Hannover hergestellt.

Sonstiges

Haftungsausschluss:

Alle in diesem Angebot enthaltenen Angaben, Abmessungen und Preisangaben beruhen auf Angaben des Vermieters/Verkäufers (oder eines Dritten). hallenpool übernimmt hierfür

keine Haftung. Die Haftung von hallenpool wird auf Vorsatz und grobe Fahrlässigkeit beschränkt.

Sonstiges:

Uns sind weitere Flächen in der Umgebung bekannt, sprechen Sie uns an, wir finden die richtige Fläche für Sie! Weitere Angebote auch unter <https://www.hallenpool.com/angebote/>

Alle angegebenen Preise sind Nettopreise und verstehen sich ggf. zzgl. der gesetzlich geltenden USt.

Energieverbrauchsausweis

Endenergieverbrauch

Energieverbrauch inkl. Warmwasser	✓
Wesentlicher Energieträger	OEL
Baujahr (Energieausweis)	2005
Gültig bis	19.06.2024

Ihr Ansprechpartner

Name	Matthias Koepke
Telefon	0179 - 7596693
E-Mail	koepke@hallenpool.com

Lage und Umgebung

30966 Hemmingen



