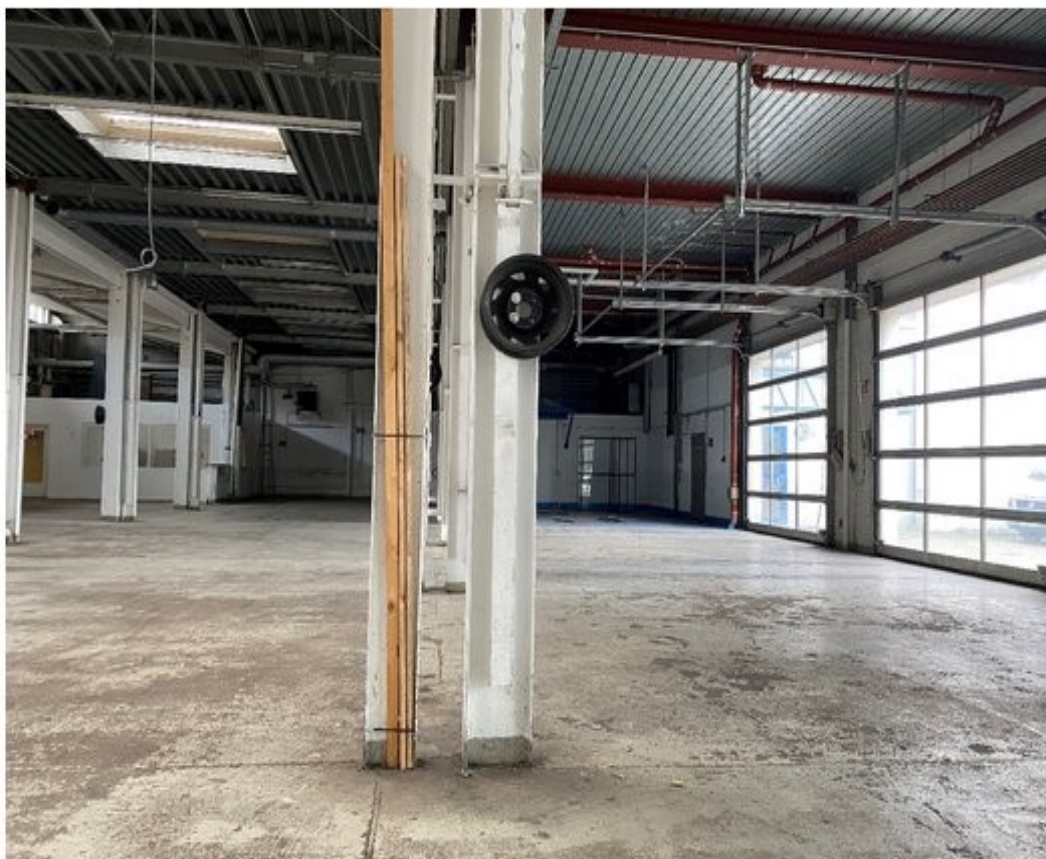




Immobilienexposé
Werkstatthalle, ca. 765 m², in 31785 Hameln
zu vermieten



Objekt-Nr.:
MK002



Halle/Lager/Produktion zur Miete

Werkstatthalle, ca. 765 m², in 31785 Hameln zu vermieten

Miete zzgl. NK
2.000 €

 85 m²  680 m²  765 m²
Bürofläche (ca.) Nutzfläche (ca.) Gesamtfläche (ca.)

Preise & Kosten

| | | |
|----------------|----------------|---------|
| Preise | Miete zzgl. NK | 2.000 € |
| Kaution | 4.000 € | |

Die Immobilie

| | | |
|------------------------------|---------------------|--------------------|
| Objekt-Nr | MK002 | |
| Weitere Flächen | Nutzfläche (ca.) | 680 m ² |
| | Gesamtfläche (ca.) | 765 m ² |
| | Bürofläche (ca.) | 85 m ² |
| Weitere Informationen | verfügbar ab | sofort |
| | Provisionspflichtig | Nein |

Beschreibung

Es handelt sich um eine beheizbare, ca. 765 m² große Werkstatthalle im Gewerbegebiet von Hameln. Die Hallenfläche befindet sich im hinteren Teil auf einem großen Grundstück mit eigener LKW-Zufahrt. Die Hallenfläche ca. 680 m² in der Werkstatt ist aus Beton, ebenerdig und über drei große Toranlagen (ca. H: 3,5 m x ca. Br.: 3,5 m) befahrbar. Die Deckenhöhe beträgt ca. 4,20 m. Ein zusätzlicher Raum (ca. 20 m²) mit Fenster in der Halle, kann z.B als Meisterbüro oder Pausenraum genutzt werden. Eine weitere Büroeinheit (ca. 65 m²), verfügt über zwei aktuell durch Glas getrennte Büros. Die Büroböden sind gefliest. Auf Wunsch können zusätzliche Büroflächen mit angemietet werden. Das WC und die Duschanlage sind

über ein Treppenhaus erreichbar. Eine befestigte Außenfläche vor der Halle ist z.B zur Andienung oder als Kundenparkplatz nutzbar. Nach Absprache und unter Voraussetzung einer langfristigen Mietvertragslaufzeit können weitere Außenflächen bzw. Parkplätze dazu gemietet werden. Die Anmietung des Objekts kann kurzfristig erfolgen. Nutzbar als Werkstatt, Produktion, Lager, Verpackung und Versand Onlinehandel.

Lage

Hameln liegt im Bundesland Niedersachsen, südwestlich von Hannover etwa auf halber Luftlinie zwischen Herford im Westen und Hildesheim im Osten. Das Objekt hat eine gute Anbindung zur Autobahn A2 direkt über die B83 und ist in ca. 20 Minuten erreichbar. Hameln wird von einem Abschnitt der Oberweser durchflossen, in die im Stadtgebiet die Hamel (von Osten) und die Humme (von Westen) einmünden.

Sonstiges

Haftungsausschluss:

Alle in diesem Angebot enthaltenen Angaben, Abmessungen und Preisangaben beruhen auf Angaben des Vermieters/Verkäufers (oder eines Dritten). hallenpool übernimmt hierfür keine Haftung. Die Haftung von hallenpool wird auf Vorsatz und grobe Fahrlässigkeit beschränkt.

Sonstiges:

Uns sind weitere Flächen in der Umgebung bekannt, sprechen Sie uns an, wir finden die richtige Fläche für Sie! Weitere Angebote auch unter www.hallenpool.com/immobilien
Alle angegebenen Preise sind Nettopreise und verstehen sich ggf. zzgl. der gesetzlich geltenden USt.

Ein Energieausweis ist nicht vorhanden, wird bei Besichtigung aber vorliegen.

Ihr Ansprechpartner

| | |
|-----------------|---|
| Name | Matthias Koepke |
| Telefon | 02631-9537980 |
| Ort | 56564 Neuwied |
| E-Mail | koepke@hallenpool.com |
| Homepage | https://www.hallenpool.com |

Lage und Umgebung

31785 Hameln

